

Eđitim Psikolojisi

Yrd. Doç. Dr. Erkan Atalmıř

2. Hafta

Gelişim ve Öğrenme Psikolojisine Giriş

- Öğrenme Hedefleri

- Eğitim ve psikoloji kavramlarının anlamı, kapsamı ve işlevini açıklayabilecek
- Eğitim psikolojisinin gereği ve önemi hakkındaki görüşleri kavrayabilecek.
- Eğitim psikolojisinde kullanılan yöntemlerin neler olduğunu açıklayabilecek.
- Eğitim psikolojisindeki bilgilerin öğretmenlik yaşamındaki önemini değerlendirebileceksiniz.

Derse Bakış (Psikolojiye Giriş)

- Psikolojiye Giriş
- Psikolojinin Tarihçesi
 - Yapısalcılık,
 - Davranışçı yaklaşım
 - Psiko-analitik yaklaşım
 - Nöro-biyolojik yaklaşım
 - İnsancıl yaklaşım
 - Bilişsel yaklaşım
- Psikoloji Bilimini Yönlendiren İnsan Anlayışı Yaklaşımları
- Psikolojinin Alt Dalları
 - Deneysel Psikoloji
 - Sosyal Psikoloji
 - Psikometrik Psikoloji
 - Uygulamalı Psikoloji
- Psikolojide Araştırma Yöntemleri
 - Betimsel Yöntemler
 - Deneysel Yöntemler
 - İstatistiksel Yöntemler

Düşünelim, Tartışalım

1. “Kendimi hiç anlamıyorum!” dediğiniz anlar var mı? Neden?
2. En beğendiğiniz öğretmeninizi düşünün. Onda en çok hangi özelliği takdir ediyorsunuz? Neden?
3. Kendinizi anlamak için nereden yardım alıyorsunuz? Ne yapıyorsunuz?
4. Öğretmenin, öğrencilerini tanıması, anlaması gerekli mi?Neden?

Psikoloji

- Psikoloji, insan ve hayvan davranışları ile bu davranışların altında yatan nedenleri araştıran bilim dalıdır.
- Farklı çevre koşullarına uyum sağlama, insanlarla iyi ilişkiler kurma, karşılaştığı zorlukları çözmeye yardımcı olur.
- Psikolojinin temel işlevi: anlamak, açıklamak, yordamak ve kontrol altına almaktır.



Davranış

- Organizmanın yaptığı her türlü eyleme davranış diyebilmek için söz konusu eylemin, gözlenebilir, yordanabilir veya ölçülebilir olması gerekir.
- Psikolojide davranışlar gözlenip, ölçülebilendir.
 - Sinir Sistemi etkinlikleri ve fizyolojik süreçler (Kızma, terleme)
 - Doğrudan gözlem (gözlenip, sayısallaştırma)
 - Dolaylı gözlem (zeka testleri)
- Davranışın üç temel boyutu vardır:
 - Bilişsel boyutları (Düşünme süreçleri, zihin)
 - Duyuşsal boyutları (duygular – sözel ve sözel olmayan ifadeler)
 - Psiko-motor boyutları (bedensel)



Davranış

- Organizmanın yaptığı her türlü eyleme davranış diyebilmek için söz konusu eylemin, gözlenebilir, yordanabilir veya ölçülebilir olması gerekir.
- Psikolojide davranışlar gözlenip, ölçülebilendir.
 - Sinir Sistemi etkinlikleri ve fizyolojik süreçler (Kızma, terleme)
 - Doğrudan gözlem (gözlenip, sayısallaştırma)
 - Dolaylı gözlem (zeka testleri)
- Davranışın üç temel boyutu vardır:
 - Bilişsel boyutları (Düşünme süreçleri, zihin)
 - Duyuşsal boyutları (duygular – sözel ve sözel olmayan ifadeler)
 - Psiko-motor boyutları (bedensel)



Psikolojinin Tarihçesi

- Psikolojide herbir düşünce ekolü, onun yerini alan sonraki ekole geçerek süreklilik göstermiştir.
 1. Yapısalcılık,
 2. Davranışçı yaklaşım
 3. Psiko-analitik yaklaşım
 4. Nöro-biyolojik yaklaşım
 5. İnsancıl yaklaşım
 6. Bilişsel yaklaşım

1. Yapısalcılık (William Wundt)

- İnsan zihni çeşitli bilinç öğelerinden oluşmaktadır
- Psikolojinin amacı bilinci ait bu öğeleri belirlemek ve çözümlenektir.
- İçsel duygular ve düşünceler üzerine odaklanılmıştır.
- Çalışmalarda içe bakış yöntemi kullanılarak davranışlar incelenir.



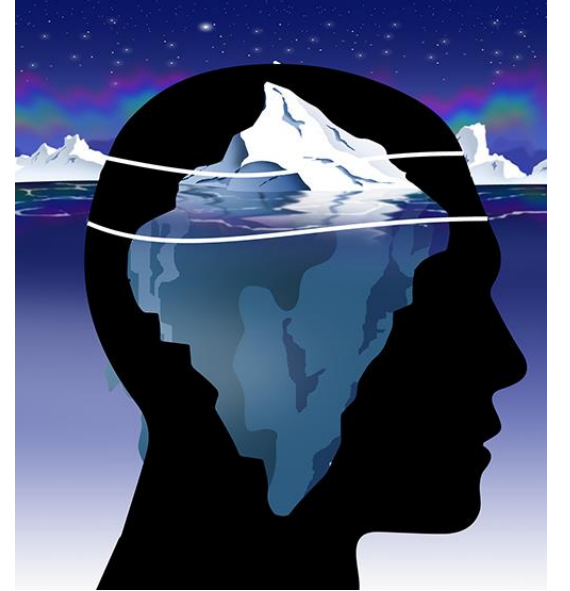
2. Davranışçı Yaklaşım (J. B. Watson)

- Davranış, bulunduğu çevre koşullarıyla açıklanır.
- Psikolojinin amacı içe bakıştan ziyade gözlemlenip ölçülebilen olaylarla ilgilenir.
- İnsan zihni doğduğunda boş bir levha ya da hamur gibidir, istenilen tüm şekil verilebilir.
- Yani birey içinde yaşadığı çevrenin ürünüdür.



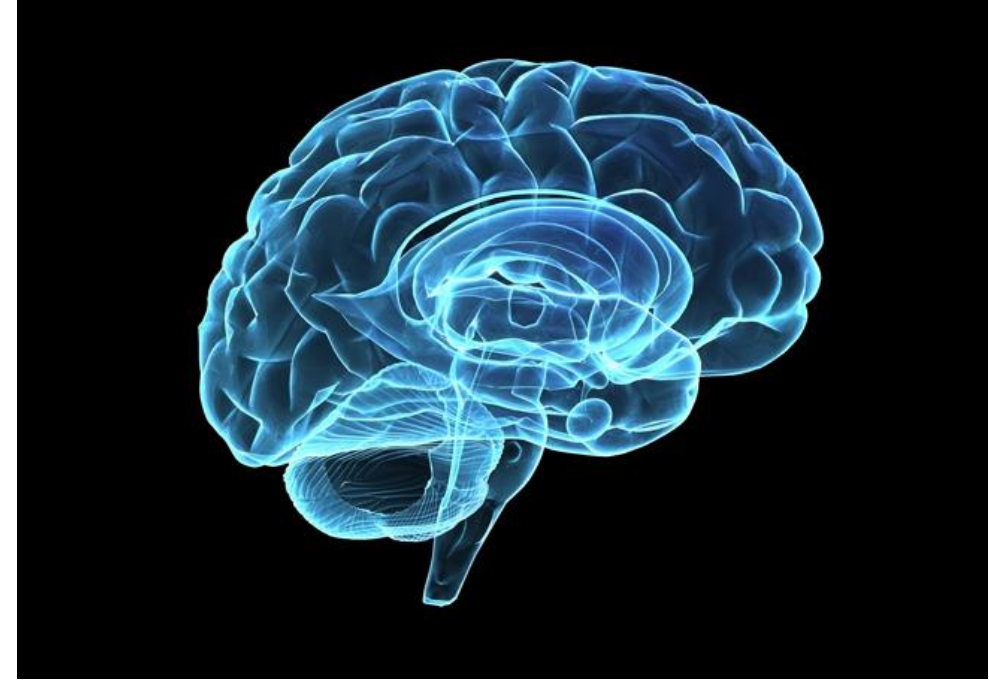
3. Psiko-Analitik Yaklaşım (S. Freud)

- Tüm davranışların temelinde doğuştan getirilen cinsellik ve saldırganlık dürtüleri yatar.
- İnsan doğuştan bencildir.
- İnsanın doğasında var olan bu dürtüler toplum tarafından bastırılarak bilinç altına itilir.
- Bilinç altındaki bu davranışlar kaybolmazlar olumlu ya da olumsuz olarak kendilerini ifade ederler.
- Freud'un çalışmaları genellikle davranış bozukluklarında kullanılır.



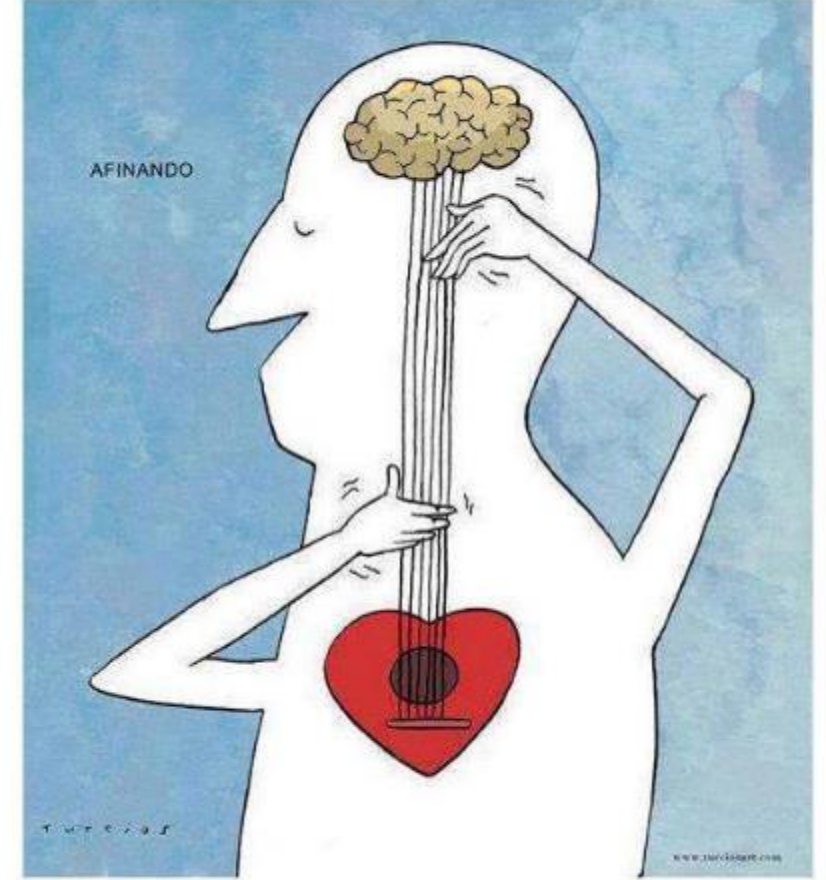
4. Nöro-Biyolojik Yaklaşım (William James)

- Darwin'in evrim kuramından etkilenmiştir.
- Kişiliği ve davranışı organizmanın çevreye uyum süreci olarak ele alır.
- Kişilik özelliklerini beynin değişik bölgelerinin işlevleriyle ortaya açıklamaya çalışır.
- Çevresel faktörler -> vücut -> davranış



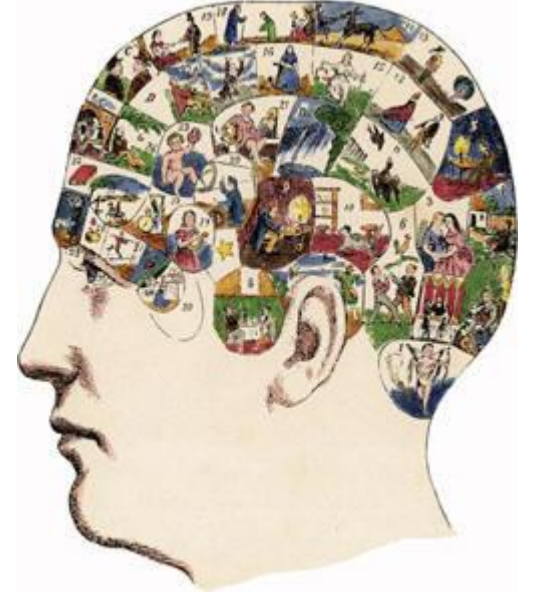
5. İnsancıl Yaklaşım (C. Rogers)

- İnsan kendi davranışları denetleyen, seçme şansı olan özgür bir varlıktır.
- İnsan doğuştan iyidir kendini gerçekleştirmeye çalışır.
- Kendini gerçekleştirmenin temel amacı, insanın yaşamını anlamlandırma isteğidir.
- Her bir tek, biricik ve benzersizdir.
- Bireyin ilgi, istek ve ihtiyaçları daima ön plandadır.



6. Bilişsel Yaklaşım (Gestalt ekolü)

- Zihinsel süreçlerle ilgilenmiştir.
- Davranışçılığın tüm düşüncelerine karşı çıkmıştır.
- Gestalt kuramı bu kuramın öncülüğünü yapmıştır.
- Birey edilgen değil, etkindir.
- Davranışlar tek tek öğelerin birleşiminden oluşmadığına göre bir bütün olarak ele alınmalıdır.



Hangi yaklaşım daha iyi ya da doğrudur?

1. Yapısalcılık,
2. Davranışçı yaklaşım
3. Psiko-analitik yaklaşım
4. Nöro-biyolojik yaklaşım
5. İnsancıl yaklaşım
6. Bilişsel yaklaşım

Her bir yaklaşım, bize insan doğasını ve karmaşık bir oluşum olan insan davranışını açıklamakta farklı bir bakış açısı kazandırır...

57. Aşağıdakilerden hangisi insancıl kurama göre, sınıfta içe kapanık, derslere katılmayan ve arkadaşlarıyla etkileşimde bulunmakta zorluk yaşayan bir öğrenciye, öğretmenin göstermesi uygun olan bir davranıştır?

- A) Söz aldığıında ona ilgisini çeken bir kitap hediye etmek
- B) Kendi hâline bırakmak
- C) İletişim becerileri konusunda bilgi vermek
- D) Derse katılan öğrencileri övmek
- E) Öğrencinin gereksinimlerini ve beklentilerini belirlemek

Psikolojinin Alt Dalları

- Psikoloji insan davranışlarının biyolojik temellerini anlayabilmek biyoloji, fizyoloji, biyo-kimya gibi biyolojik bilimlerle sıkı sıkıya etkileşimde bulunur.
- Psikolojinin dört alt dalı vardır:
 - I. Deneysel Psikoloji
 - II. Sosyal Psikoloji
 - III. Psikometrik Psikoloji
 - IV. Uygulamalı Psikoloji

I. Deneysel Psikoloji

- Davranışları anlamak, açıklamak ve kontrol edebilmek deneysel yöntemler kullanılır.
- Davranışın fizyolojik (biyolojik), duyum, algı, güdü, öğrenme ve bellek gibi konuları kapsar.
- Değişik çevre koşullarının bir davranışı nasıl ve ne derece etkilediğini bulmayı amaçlar.



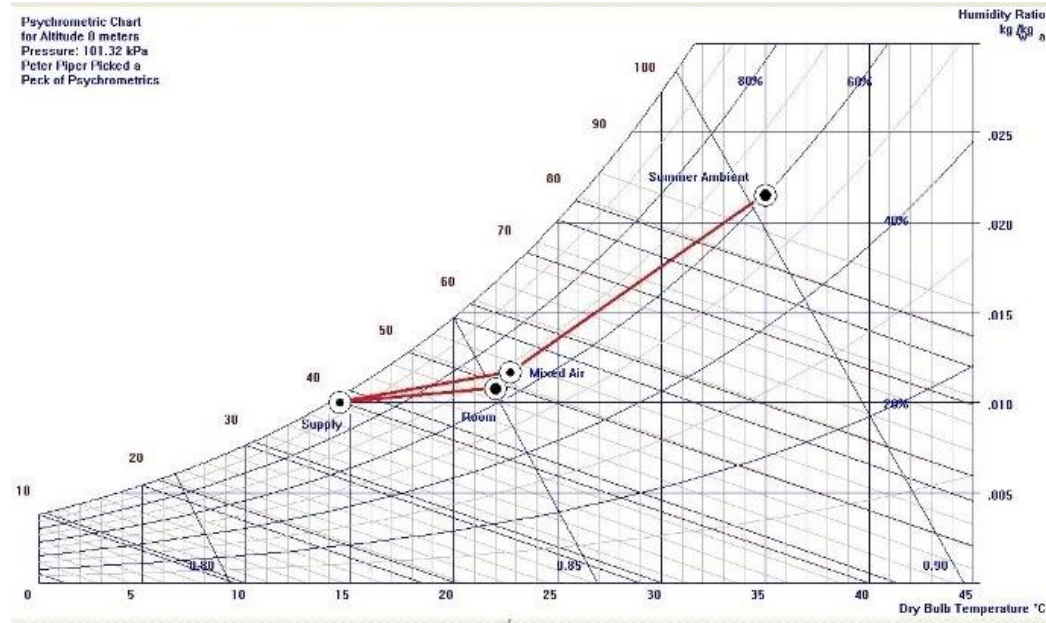
II. Sosyal Psikoloji

- Birey davranışlarının sosyal ortamdan nasıl etkilendiğini ve bireylerin sosyal ortamı nasıl değiştirmeye çalıştıklarını incelemesidir.



III. Psikometrik Psikoloji

- Davranışın ölçülmesi ve değerlendirilmesi, istatistik yöntemlerin psikolojiye uygulanması, davranışın açıklanmasında ve yorumlanmasında yararlanılacak matematiksel modellerin geliştirilmesi ile ilgilidir. Örneğin, test ve ölçek geliştirme gibi...



IV. Uygulamalı Psikoloji

- Son zamanlarda gelişmiş bir daldır.
- Psikolojinin davranışa ilişkin bulgularının endüstri, iletişim, eğitim, sağlık gibi toplumsal yaşamın çeşitli alanlarında karşılan problemlerin çözümünde de yararlı olabileceği düşüncesinden kaynaklanmıştır.
 - Klinik Psikolojisi: Bireye düşünsel, duygusal ve davranışsal düzeyde yardımcı olur
 - Danışmanlık Psikolojisi: Her düzeydeki eğitim kurumunda öğrencilerin bireysel ve eğitim-öğretime ilişkin sorularıyla ilgilidir.
 - Endüstri ve Örgüt Psikolojisi: İşletmelerde kişilerin birbirleriyle, işletmeyle, teknoloji ve araç-gereçle etkileşimi konularıyla ilgilidir.



Eđitim Psikolojisi

- Eđitim psikolojisi, insanların geliřim zelliklerini ve đrenme ilkelerini inceleyerek eđitim ortamlarını etkili bir biimde gerekleřtirmeyi ama edinen uygulamalı bir bilim dalıdır.
1. Geliřim Psikolojisi: İnsan davranıřında dođumdan lme kadar, tm yařamı boyunca gzlenen biyolojik ve psikolojik deđiřikleri inceler.
 2. đrenme Psikolojisi: đrenmenin nasıl gerekleřtiđini inceler.



Eđitim Psikolojisinde Kullanılan Arařtırma Teknikleri

- Betimsel Yöntemler (davranışları tanımlamayı, ortak özelliklere göre sınıflamayı ve birbirleriyle ilişkili olanları belirlemeyi amaçlar)
 - Doğal gözlem
 - Sistematik gözlem
 - Testler
 - Anket
 - Olay incelemesi
- Deneysel Yöntemler (davranışın nedenlerini ve ön belirleyicilerini saptamak)
 - Bağımlı deęişken
 - Bağımsız deęişken
 - Kontrol deęişkeni
- İstatistiksel Yöntemler
 - Korelasyon (+, -, 0)

- Gelişimsel Yöntem (Bu tür araştırmalarda farklı yaşlardaki insanların değişim süreçleri-özellikleri incelenir)

- Kesitsel yöntem: aynı anda farklı yaşlardaki birey grupları incelenir.



- Boylamsal yöntem: Aynı birey grubu, farklı zaman dilimlerinde tekrar tekrar incelenir.



- Sırasal (Ardışık) Yöntem: Kesitsel yöntem + Boylamsal yöntem